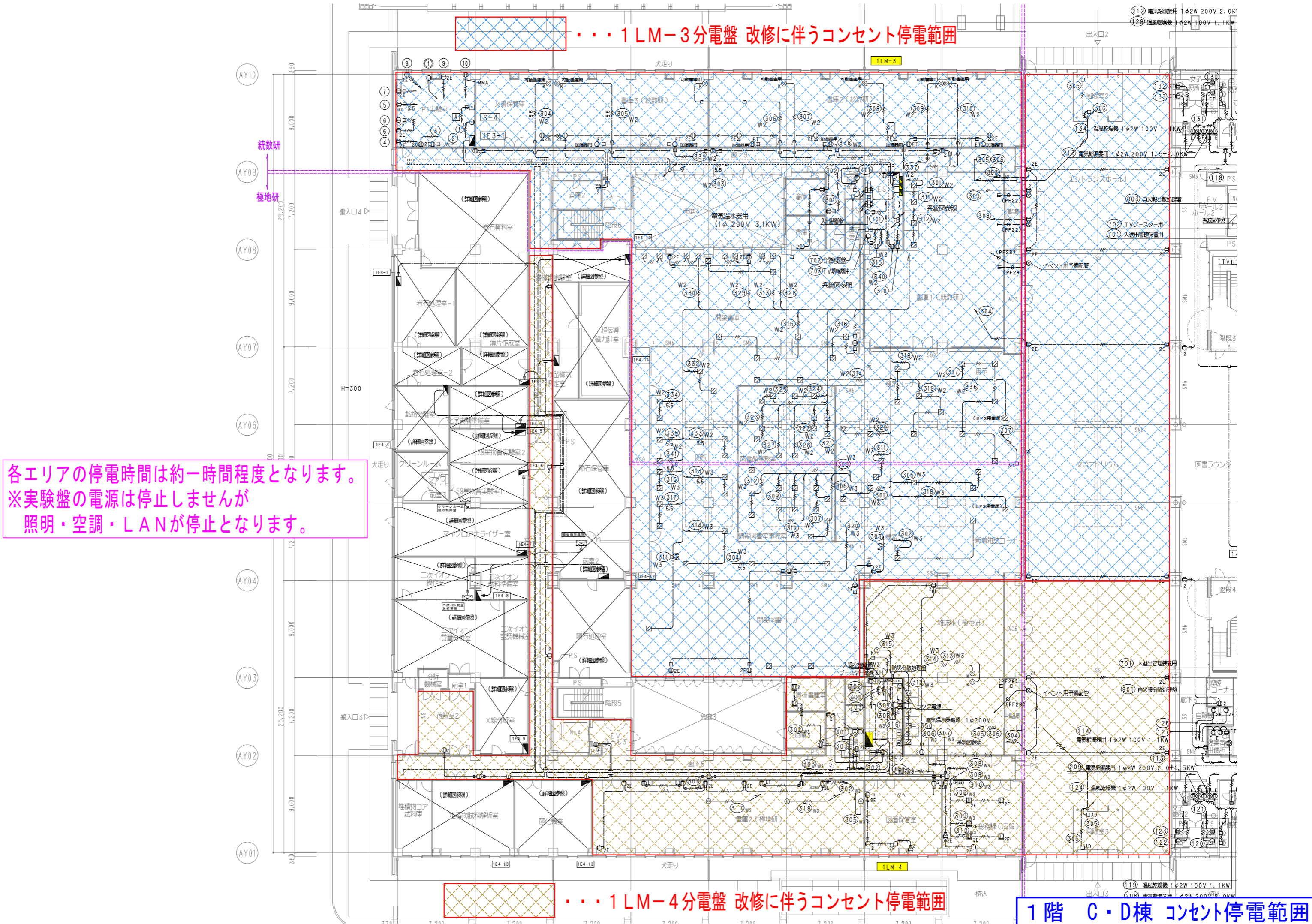


・・・1LM-3分電盤 改修に伴うコンセント停電範囲

・・・1LM-4分電盤 改修に伴うコンセント停電範囲

1階 C・D棟 コンセント停電範囲

各エリアの停電時間は約一時間程度となります。  
※実験盤の電源は停止しませんが  
照明・空調・LANが停止となります。



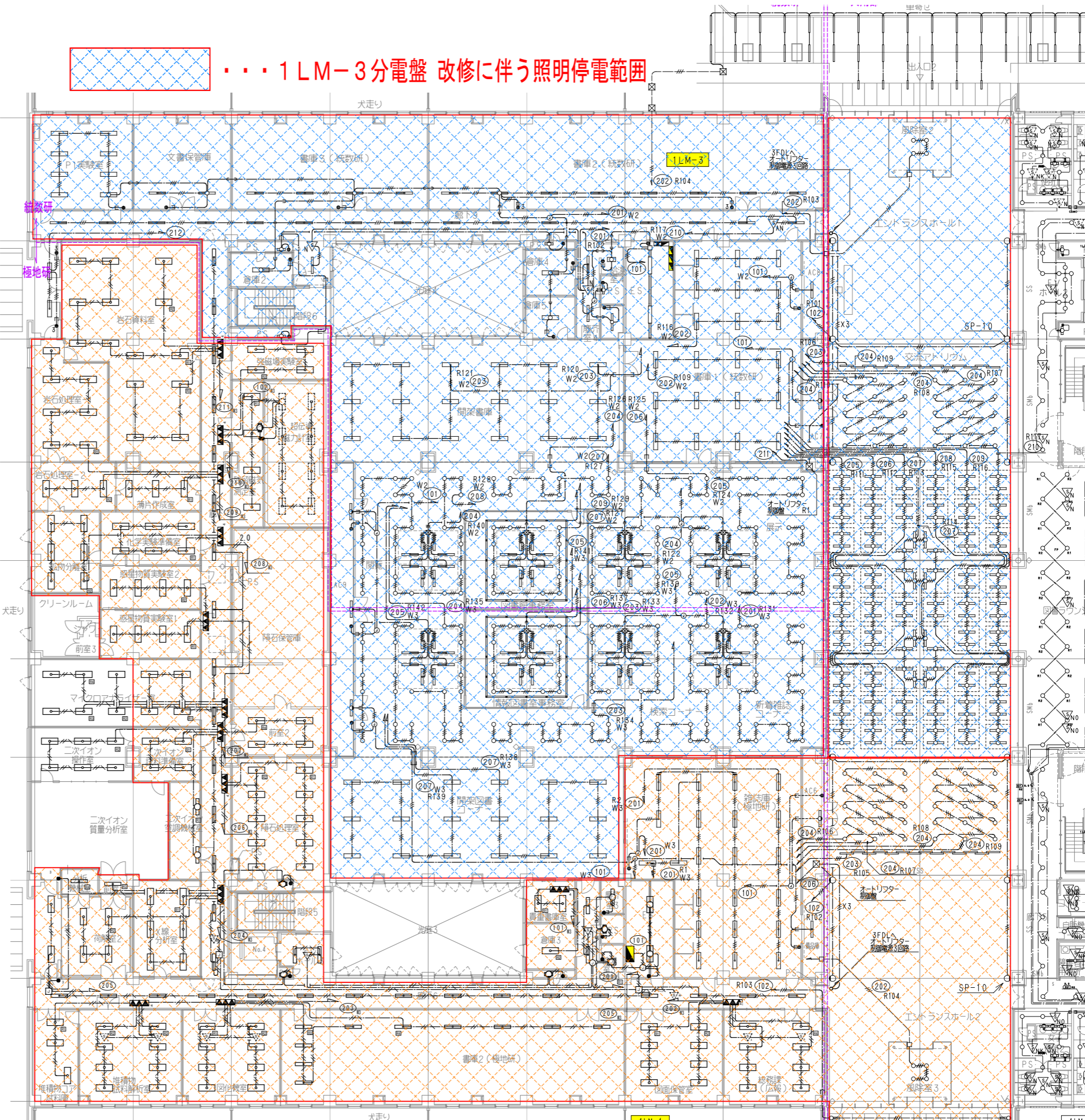
統数研  
極地研

各エリアの停電時間は約一時間程度となります。  
※実験盤の電源は停止しませんが  
照明・空調・LANが停止となります。

1階 C・D棟 コンセント停電範囲



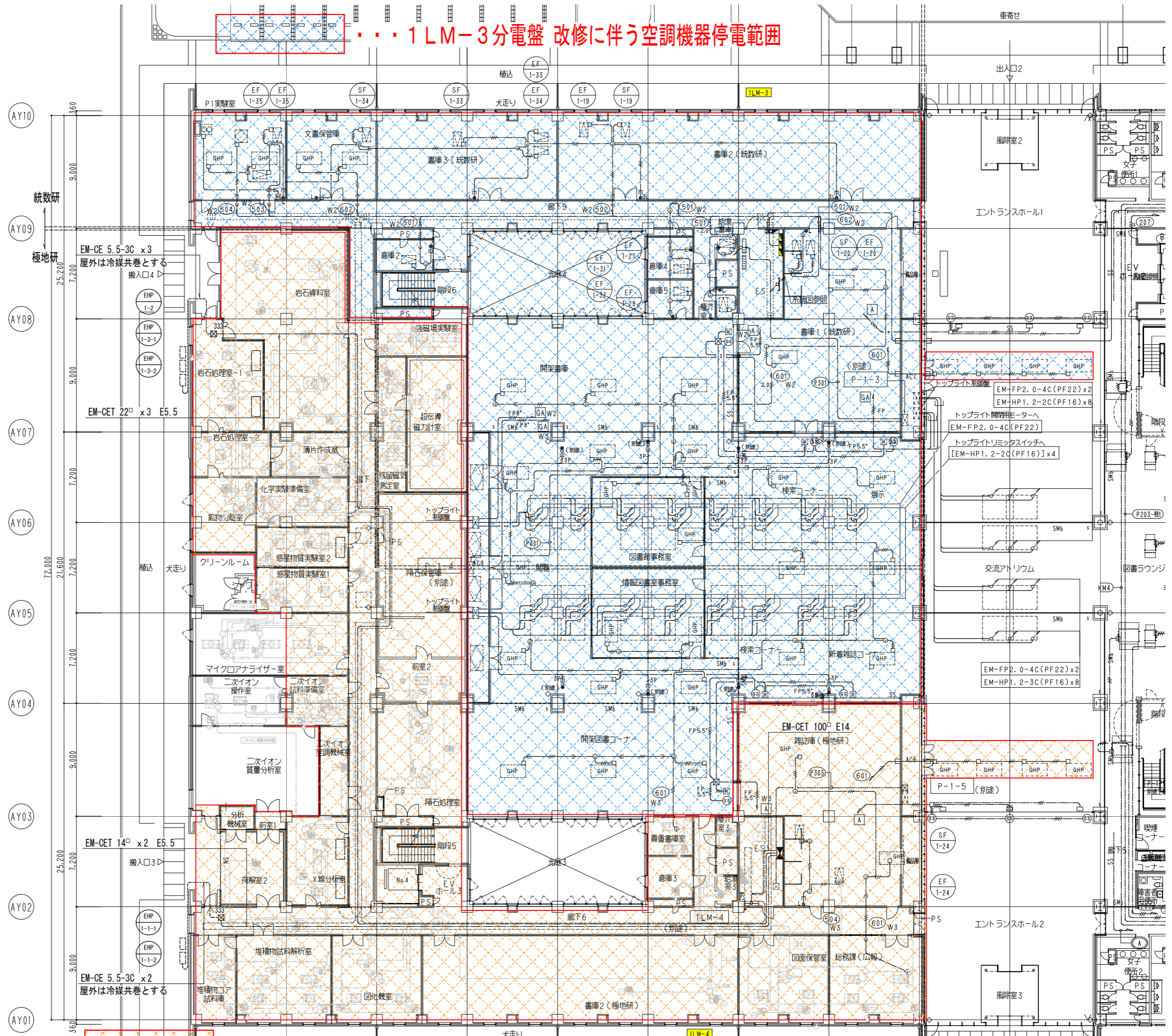
・・・1LM-3分電盤 改修に伴う照明停電範囲



・・・1LM-4分電盤 改修に伴う照明停電範囲

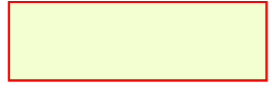
1階 C・D棟 照明 停電範囲

1 LM-3分電盤 改修に伴う空調機器停電範囲

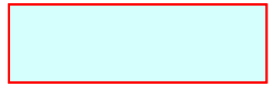
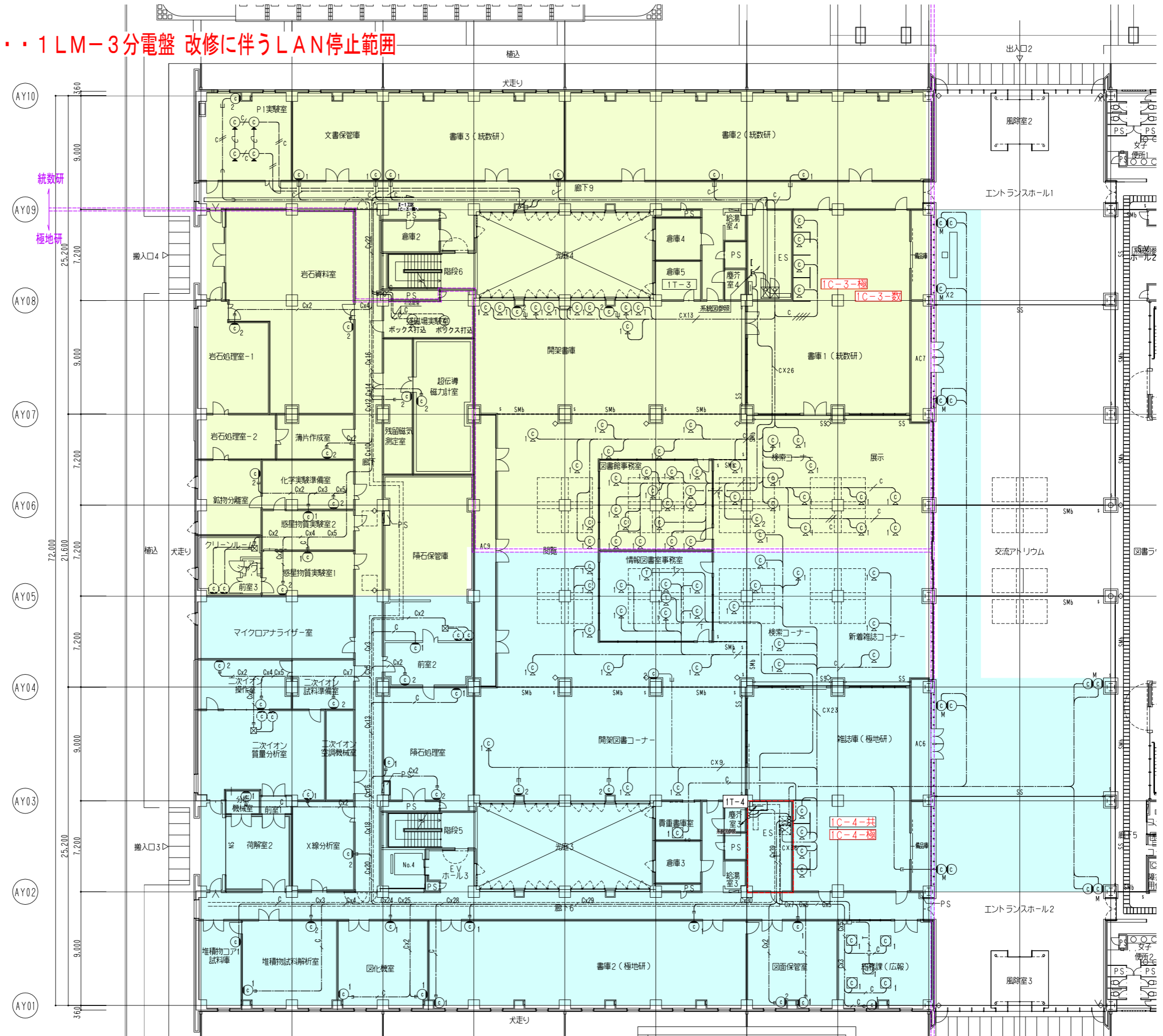


1 LM-4分電盤 改修に伴う空調機器停電範囲

1階 C・D棟 空調 停電範囲



・・・1 LM-3分電盤 改修に伴うLAN停止範囲



・・・1 LM-4分電盤 改修に伴うLAN停止範囲

1階 C・D棟 LAN 停止範囲